

# 11 FORTINET CLIENT VPN INSTALLEREN (WINDOWS)

Handeling	Afbeelding
-----------	------------

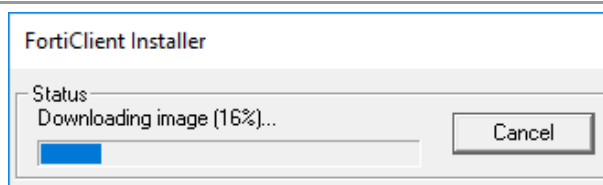
**Opmerking:** Instellingen in de tekst zijn leidend. In de afbeeldingen getoonde instellingen of waarden dienen ter illustratie.

1) Open de browser en ga naar: [www.sotog.nl](http://www.sotog.nl)

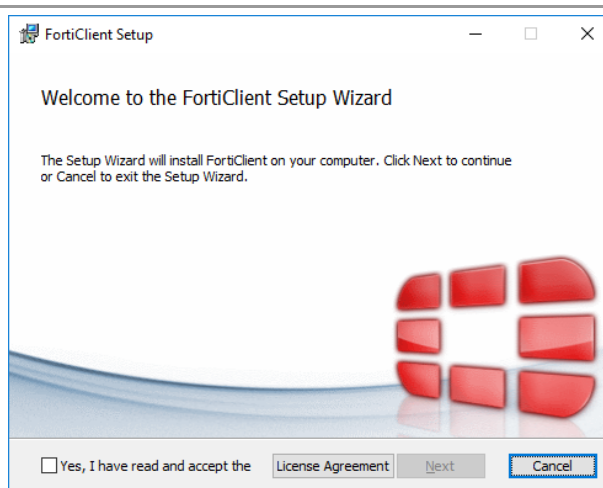
klik op ICT support helemaal onder in de balk en vervolgens op informatie over thuiswerken. Klik op FortiClientSetup-x64 Er opent een nieuwe pagina waarop je moet inloggen. Gebruikersnaam en wachtwoord heb je in de mail gekregen. Klik in de nieuwe pagina op: sotog en vervolgens op de Forti client VPN setup

2) Het bestand wordt nu gedownload

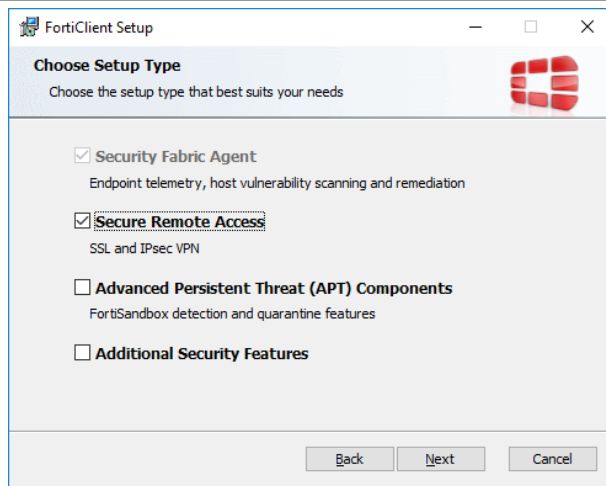
Zodra deze gedownload is, voer hem dan uit. De installatie wordt gestart.



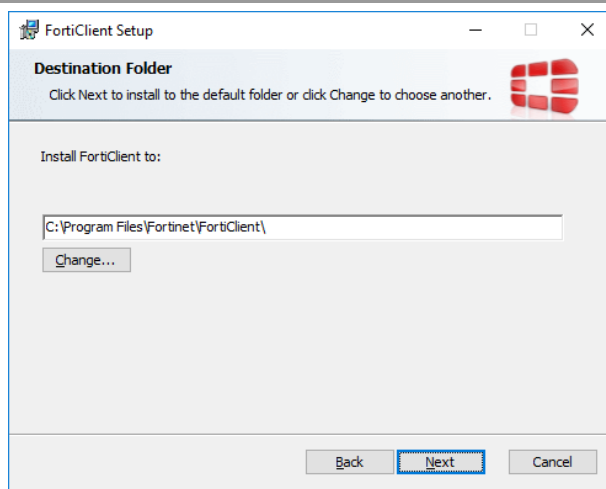
3) Vink *Yes, I have read and accept the License Agreement* aan en klik op **Next**.



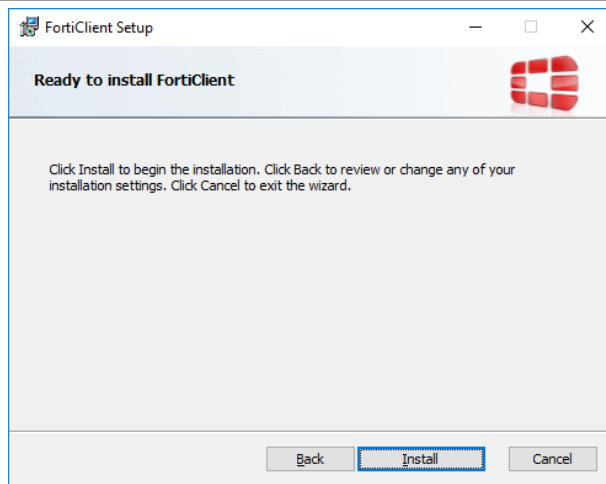
4) Vink *Secure Remote Access* aan en klik op **Next**.



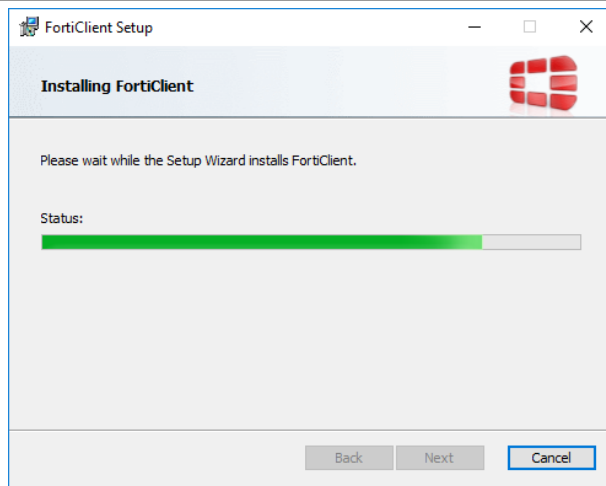
5) Laat de installatiemap ongewijzigd en klik op **Next**.



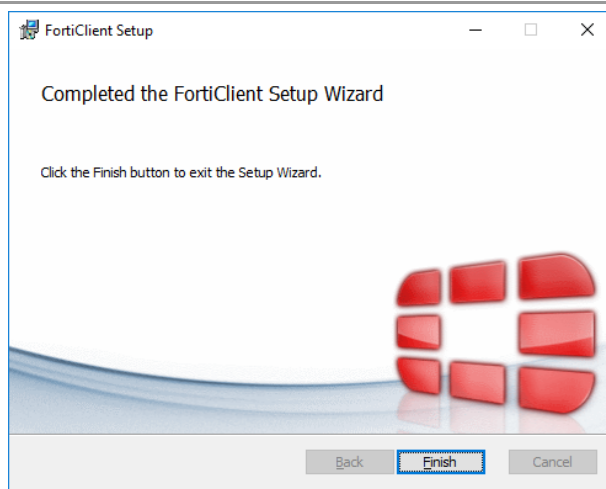
6) Klik op **Install**.



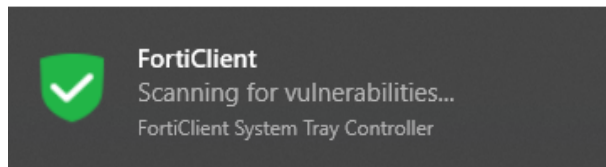
7) Installatie wordt uitgevoerd.



8) Klik op **Finish**.



9) Op de achtergrond zal Fortinet Client o.a. de software-definities updaten. Dit gaat automatisch.



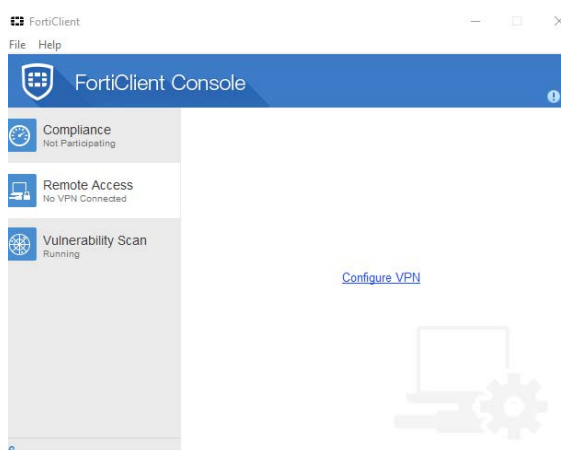
10) De installatie is nu afgerond.

## 12 FORTINET CLIENT VPN CONFIGUREREN (WINDOWS)

Handeling	Afbeelding
-----------	------------

**Opmerking:** Instellingen in de tekst zijn leidend. In de afbeeldingen getoonde instellingen of waarden dienen ter illustratie.

1) Start Fortinet (FortiClient) uit het startmenu.



2) Selecteer *Remote Access* en klik op **Configure VPN**.

3) Vul/selecteer de velden als volgt in:

Connection Name: **SOTOG VPN**

Description: *SOTOG*

Remote Gateway: **vpn.sotog.nl**

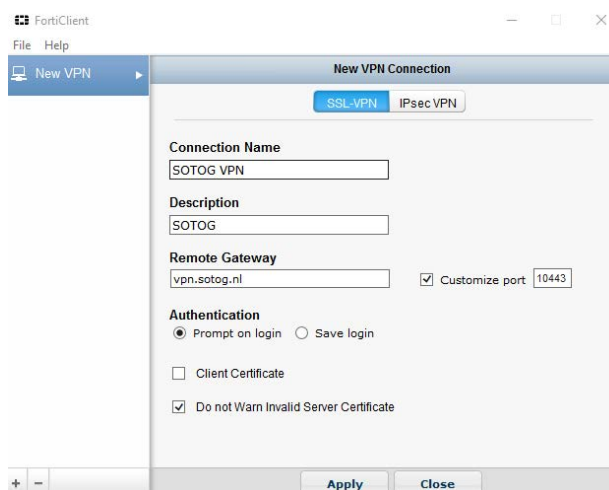
Vink *customize port* aan en vul **10443** in

Client Certificate: *None*

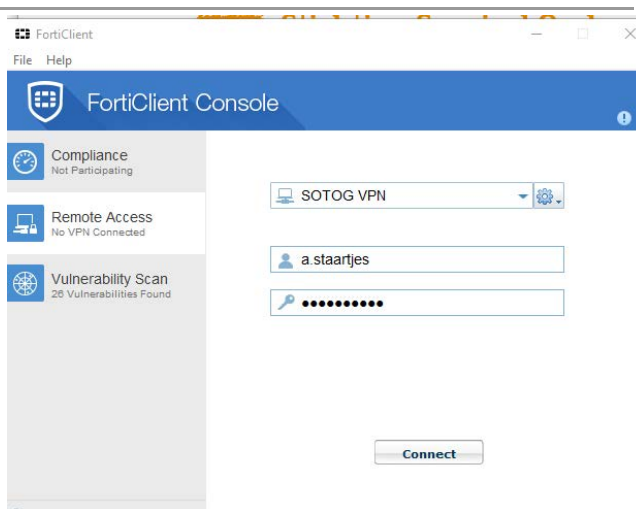
Authentication: *Prompt on login*

Vink *Do not Warn Invalid Server Certificate* aan.

Klik vervolgens op **Apply** en **Close**



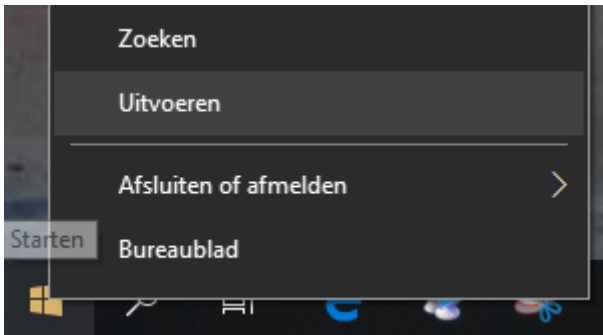
4) Klik op Remote Acces en voer je school gebruikersnaam (geen @) en wachtwoord in en klik op Connect.



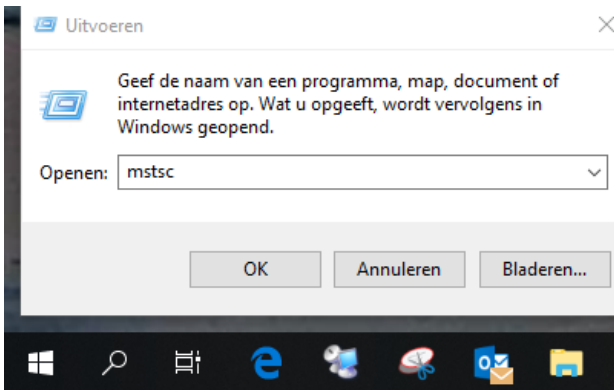
5) De verbinding wordt tot stand gebracht. Zodra je de verbinding weer wil verbreken, klik op Disconnect.

Nu ga je verbinding maken met de computer van SOTOG:

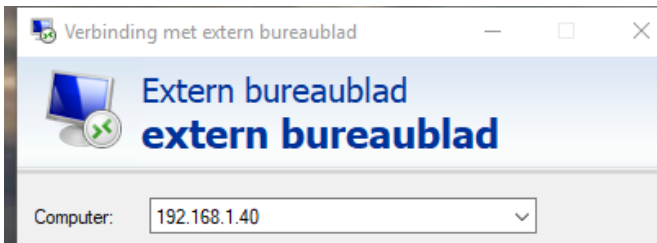
Klik met de rechtermuisknop op het windows logo en kies voor uitvoeren:



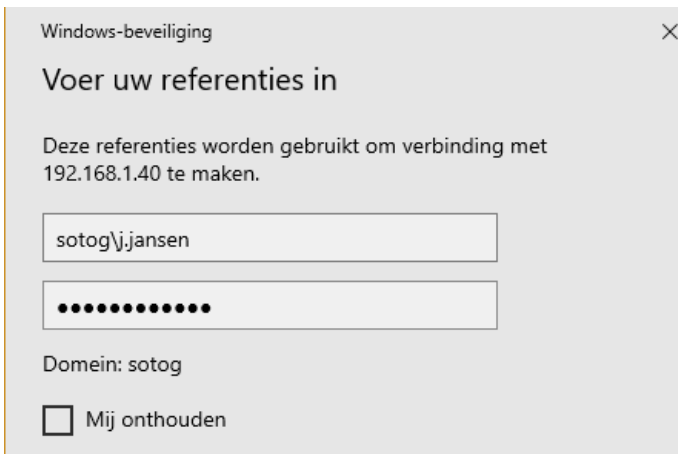
In dit scherm typ je: mstsc:



In het scherm dat nu opent typ je: 192.168.1.40



In het volgende scherm vul je je gebruikersnaam in voorafgegaan door Sotog\ (dus: sotog\j.jansen) en je wachtwoord



En klik op OK

Je krijgt dan een certificaat melding. Klik gewoon op Ja:



De verbinding wordt gemaakt en je krijgt nog een veiligheidsmelding te zien. Klik op OK

Je bent nu ingelogd op de sotog pc.

Vergeet niet je af te melden als je klaar bent